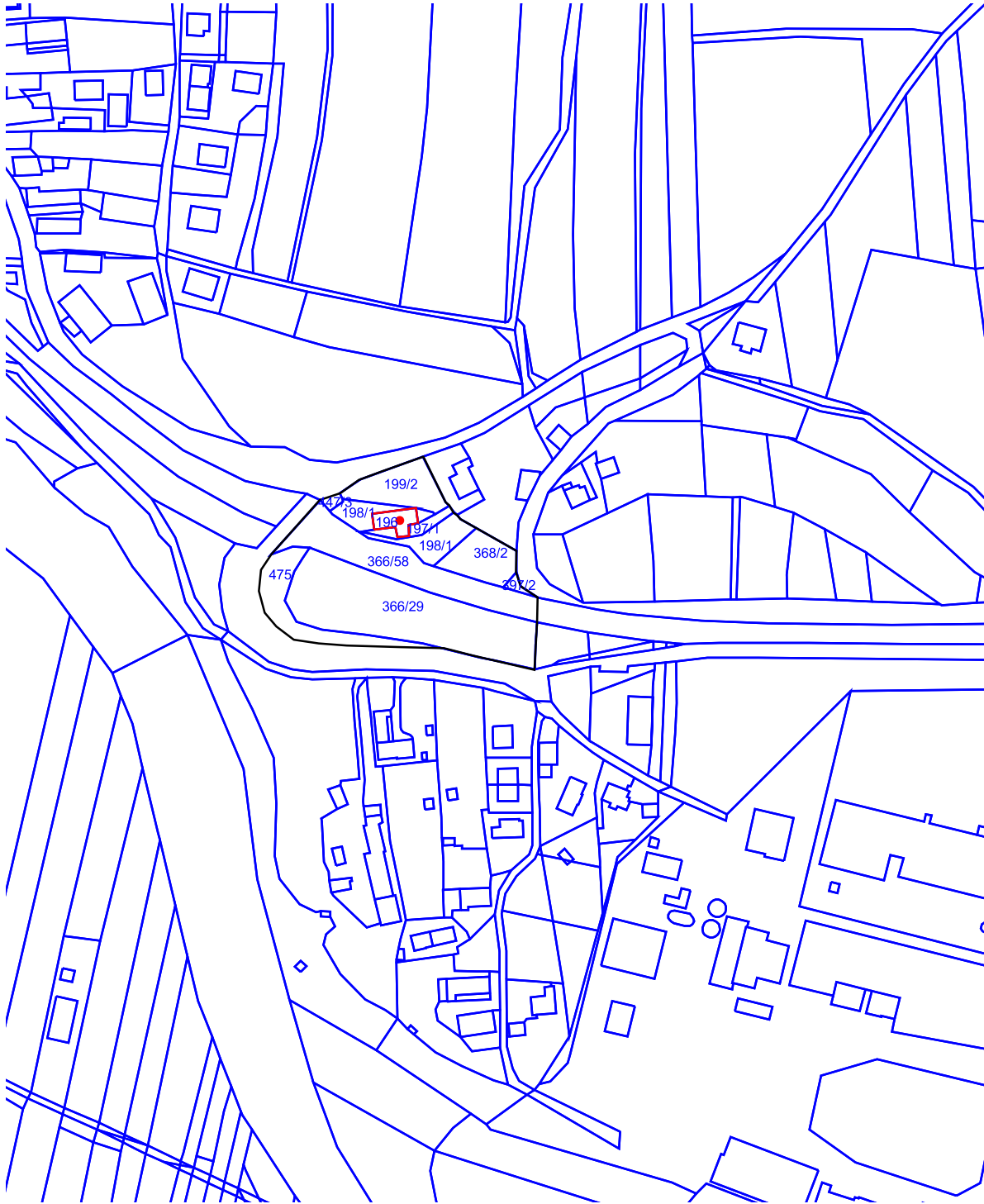




Datum izrisa: 04. 05. 2018



EŠD 2282

 meja kulturnega spomenika

 meja vplivnega območja spomenika

K.O. SENICA

Vir podatkov:

- Strokovne podlage za razglasitev cerkve sv. Petra v Ladji
za kulturni spomenik lokalnega pomena

Vir za kartografsko osnovo:

- Digitalni katastrski načrt, Geodetska uprava Republike Slovenije

Merilo: 1:2880